

# FQA 四軸交換自動切卷機



**功 能：** 適用於各種粘性膠帶切卷（適合大量生產）

**規 格：** 機械製造寬度：1.3M/1.6M                      最大切割直徑：180mm  
                    切割管心內徑：77mm (3")                      最小切割寬度：2mm

## 配備特點介紹：

- 1.主軸與圓刀動力由 AC 馬達配合變頻器控制，可做高低速調整及正/反轉切換.
- 2.尺寸設定由伺服馬達控制，配合精密滾珠螺桿及滑軌，達到最高精度.
- 3.操作方式採 LCD 觸控式螢幕，可做各種功能條件輸入，操作簡便.
- 4.控制系統採用 PLC 可程式中央控制，可記憶材料切割模組. 所有機電配備符合國際 CE 標準，操作安全.
- 5.切割進刀動力為伺服馬達控制，做三段速度設定，以達更精準的切割.
- 6.砲台式四軸自動交換系統，上卸料時機器可持續運作不需停機，以發揮最高生產效益.
- 7.連體掀蓋式安全罩，可保護操作員之安全，並符合國際 CE 標準.
- 8.雷射切割點定位，可精準定位切割位置，減少材料損失.
- 9.此機採雙圓刀切割，刀座配有自動調整在切割中成品切割平面不佳時，可隨時變化切割角度達到切面之平整.

## 選購配備介紹：

- 1.氣壓式切割軸：當紙管內徑大小不一，造成切割尺寸不準安裝此軸可克服此問題，達最高精度切割.
- 2.磨刀裝置：加裝此裝置能在機台上研磨刀具，節省拆卸刀具時間，提高刀具準確度.



佳源工業股份有限公司

WEBTEC INDUSTRIES CO., LTD.

TEL:886-2-22992289 FAX:886-2-22991055

WEBSITE: www.webtec-hy.com

新北市五股區新北產業園區五權路 51 號

NO. 51, WU CHUAN ROAD, NEW TAIPEI INDUSTRIAL PARK,

WU KU DISTRICT, NEW TAIPEI CITY, TAIWAN, R.O.C.

E-MAIL: webtec@ms46.hinet.net

# HY-FQA 四軸雙刀雙軸切卷機配備

切割軸 3" (2 選 1)

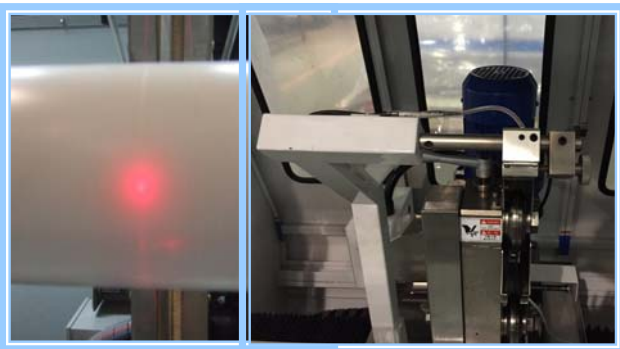
主動式-適用於有紙管軸頭之半成品



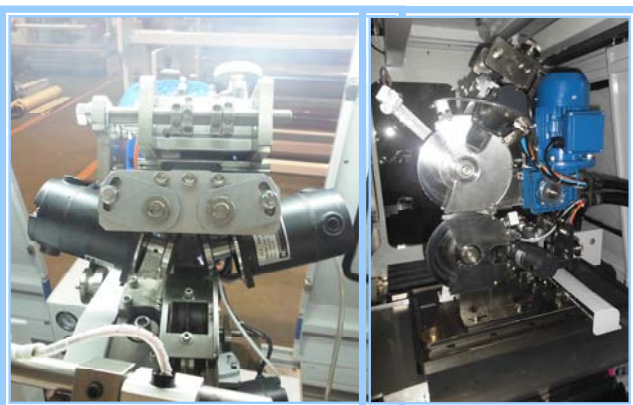
操作介面: 10" LCD 彩色觸控螢幕



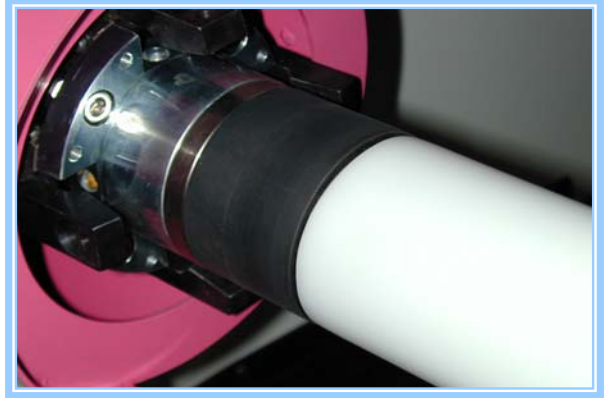
切斷點對照: 紅外線對照



選購配備: 磨刀裝置, 上/下刀座各 1 組



內張式-適用於無紙管軸頭之半成品



冷卻系統: 噴霧式壓力桶 (低噪音)



集水槽: 冷卻液收集



3"管心氣壓切割軸, 精密度可達 $\pm 0.1\text{mm}$

